

实验室自动移液工作站解决方案：

自动化操作意味更精确的结果，更少的工作量 — 帮您的实验室实现更多可能！

全新的 epMotion 自动移液工作站将给您带来前所未有的全新体验。一切日常的移液工作，无论大小，都可以用您未体验过的、更精确的、可重复的方式自动完成。Eppendorf 将向您展示如何轻而易举地将手工实验操作转换到自动化处理。

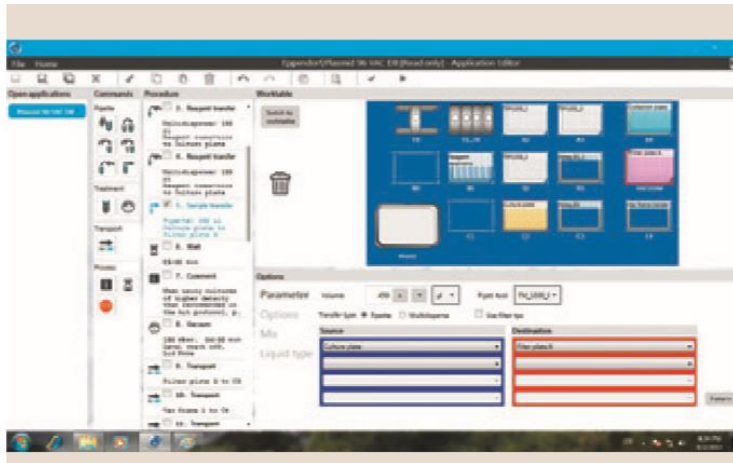
可靠的硬件

- > ep Motion 系列设计紧凑，最大程度地利用有限空间来实现更灵活的操作
- > 设备启动快速，可迅速完成自检过程
- > 高精度的移液工具，移液体积 1 到 1000 μL
- > 具备光学探测器，可自动确认实验工作是否准备完毕。



epBlue™ — 直观的软件

- > 触摸屏设计，全新的向导式软件助手
- > 编程简单易学，极易上手
- > 可以升级成条码扫描功能和 GLP / GMP 版本软件



ep Motion 配件、耗材及售后服务

- > 丰富的配件可灵活搭配
- > 开放的平台，兼容不同厂家的试剂 和耗材
- > 高品质的吸头保证了实验结果的准 确性与可重复性
- > 完善的售后服务支持，保障您的设 备正常运行

Eppendorf epMotion® 系列简介

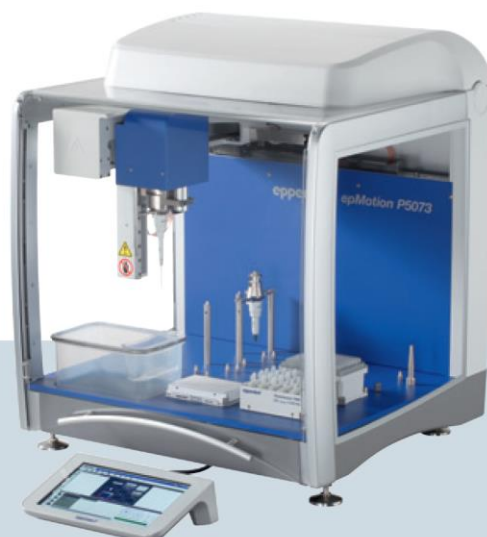


Eppendorf epMotion® 5070

epMotion 家族中个体最小的成员，设计最为紧凑，能够实现准确且可重复移液效果。这款 epMotion 5070 适用于日常实验室移液操作，如：梯度稀释、试剂分装、样品转移，以及样品浓度均一化等实验。

epMotion 5070 / 5070f 产品特性

- > 4 个标准工作板位和 3 个虚拟板位
- > 占地面积 $65 \times 48 \text{ cm}^2$ ，适合较小的工作台面
- > 灵巧的触摸屏控制面板
- > 可自动更换分液工具
- > 具备吸头回放与重复使用功能



Eppendorf epMotion® P5073

专为 PCR 体系构建及核酸纯化量身定制的机器，兼具灵活性和开放性的自动化系统，适用于核酸纯化和其他各类自动化液体处理应用。能将各种复杂的、需要大量人力投入的移液操作自动化，节约时间，并且提高实验结果的可靠性及可重复性

epMotion P5073 / M5073 产品特性

- > 6 个工作板位
- > 包含特定的软件助手及配件
- > 可以选配机械手、温控模块 * 或 Eppendorf 3D-MagSep™ 模块 **
- > 可选 CleanCap 洁净装置，含有 UV 紫外灯及 HEPA 空气过滤装置



Eppendorf epMotion® 5075

epMotion 5075 系列具备更高的应用灵活性，拥有 12 到 15 个板位及更加灵活的配件组合搭配。

epMotion 5075 是满足更复杂移液操作需求的理想解决方案，它具备出色的准确性与精确性，可通过组合不同的工具与配件实现更多功能，实现更高通量应用的需要，如：二代测序样品处理、定量 PCR / PCR 体系构建，磁珠法核酸纯化等实验，细胞实验或其他常规的移液任务。

epMotion 5075I / 5075t / 5075v / 5075vt / 5075m

产品特性

- > 最多 15 个工作板位
- > MultiCon 触摸屏工业电脑，可实现模拟运行、软件升级等功能
- > 可自动更换 4 种不同分液工具
- > 可以选配机械手及 1-3 个温控模块
- > 可以通过触摸屏、鼠标、键盘或者网络来操控系统
- > 可以选择加热混匀装置 ThermoMixer®、真空抽滤及磁力分离装置
- > 可选 CleanCap 洁净装置，含有 UV 紫外灯及 HEPA 空气过滤装置

全世界都爱 ep Motion

无论是基因组研究中的应用，如：PCR 体系构建、SNP 检测、二代测序，或是核酸纯化、复杂实验体系构建或细胞培养等方方面面的应用，世界各地的科学家们都在使用 epMotion 来完成这些工作。

epMotion 系列家族



Eppendorf epMotion[®] 5070

epMotion 5070 是最为紧凑的自动移液平台，可实现高精度移液操作。它拥有 4 个工作板位，设计精巧。epMotion 5070 适用于日常实验的移液工作，如倍比稀释、试剂分装、样品转移及样品浓度均一化等应用。

- > 4 个 ANSI / SBS 工作板位与 3 个虚拟板位
- > 可自动更换两把移液工具
- > 占地面积小，适合较小的实验台面
- > 全封闭外罩，包括安全感应门
- > 吸头回放及重复使用功能
- > EasyCon 彩色触摸屏，可外接鼠标和 USB 存储设备
- > 向导式移液软件助手，预设各种常规移液任务



自动更换移液工具，更加灵活的移液操作



Eppendorf epMotion® 5070f

epMotion 5070f 可放置在进行细胞培养的超净工作台或安全柜中，更加安全地进行全自动移液。epMotion 5070f 可以在繁重的细胞培养中实现全自动的细胞传代、培养基更换或下游检测类实验，如：细胞毒性测定的试验，它使您可以轻松操作各类细胞培养板，如 6、24 或 48 孔板，甚至密度更大的 96 或 384 孔板

- > 具备所有与 5070 相同的性能
- > 独立的光学探测装置—用于监控安全柜门的开闭情况
- > 预设多种细胞培养耗材数据文件
- > 可选配无菌级吸头
- > 移液工具可以高温高压灭菌



5070f 在细胞培养工作台操作中



Eppendorf epMotion® P5073

epMotion P5073 — PCR 体系构建及移液工作的得力助手
epMotion P5073 是专为 PCR 反应体系构建及其他常规移液操作而设计的全自动移液工作站，采用 EasyCon 彩色触摸屏操控，配有向导式 PCR 软件助手，可以实现从反应体系预混、浓度均一化、倍比稀释到体系构建等一系列自动化移液操作。

epMotion P5073 还配备有灵活简便的 epBlue 软件，可以帮您轻松应对各类繁重复杂的移液操作，也可以应用于其他领域的研究中，如：细胞培养、毒理学研究、免疫检测以及药物筛选等。相比手工操作，epMotion P5073 可以提供更加精准的移液，提高实验的重复性和均一性，实现移液操作的标准化。

- > 具备 6 个 SBS/ANSI 标准板位
- > 可在 2 种不同分液工具或机械手间自动切换，无需人工干预
- > 可选择 CleanCap 洁静装置，含有 UV 紫外线灯进行灭菌，以及 HEPA 空气过滤装置
- > EasyCon 彩色触摸屏，可外接鼠标和 USB 存储设备
- > P5073 可以选配一个温控模块，温控范围 0-110 °C
- > PCR 软件助手，向导式程序编辑，操作灵活，简单易用
- > PCR 体系构建的配件包括：Thermoblock PCR 96，24 孔 Eppendorf Safe-Lock 离心管管架，以及 2 个分液工具



Eppendorf epMotion® M5073

epMotion M5073 — 核酸纯化和更多灵活应用

epMotion M5073 是集核酸纯化和移液功能于一体的全自动纯化工作站，采用 EasyCon 彩色触摸屏操控，配有向导式 Prep 软件助手，结合专用的 MagSep 系列核酸纯化试剂盒，可以实现 1-24 个样品的磁珠法纯化实验。

吸头回放和重复使用功能和 epT.I.P.S. Motion SafeRack 吸头，在磁珠洗涤的过程中可以减少吸头的消耗量。

借助预装在 EasyCon 彩色触摸屏中的 epBlue 软件，可以对不同的移液工作进行更灵活、多样化的编程。

- > 具备所有与 P5073 相同的性能
- > 3D-MagSep 技术，用于磁珠分离
- > 独立的废液位置
- > 核酸纯化配件包括：24 孔 PrepRack 管架，试剂支架，TS1000 移液工具
- > 向导式核酸提取软件助手用于 MagSep 试剂盒实验

独特的 3D-MagSep 磁珠混匀分离技术在同一板位完成样品的温控孵育、震荡混匀以及磁珠分离





Eppendorf epMotion® 5075i

epMotion 5075i 是应对更加复杂的移液工作的解决方案，除具备和 epMotion 5070 及 5073 一样的移液准确性与精确性的特点，更是完成更高通量实验的理想工具。

epMotion 5075i 是一款非常灵活的移液工作站，具备 15 个工作板位，可自动更换工具，可进行更复杂的移液操作处理更多样品数量。温控及机械手转移孔板功能的特点，使得 epMotion 5075i 可以应对更加复杂以及通量更高的自动移液操作。

- > 15 个 SBS / ANSI 标准工作板位
- > 全自动更换移液工具及机械手
- > 可以使用机械手进行耗材及孔板堆叠转移
- > 可选配 3 个温控模块，用于样品或试剂的加热与制冷

- > 可选 CleanCap 洁净装置，含有 UV 紫外灯灭菌和 HEPA 空气过滤装置
- > MultiCon 触屏控制系统，预装 epBlue 软件，通过触屏、鼠标或键盘操作
- > 可升级条码扫描软件及 GLP / GMP 版本软件
- > LH 移液助手软件，快速实现常用移液程序编辑





Eppendorf epMotion[®] 5075v

epMotion 5075v 是高效的真空抽滤法核酸纯化平台，整合了真空抽滤系统，可实现真正的全自动真空抽滤法的核酸提取。

> 具备 5075I 的特点

> 12 个 SBS / ANSI 工作板位

> 内置真空泵，工作静音，维护简便

> 真空抽滤过程无需人工干预，实现真正的自动化

> 标配机械手用于各种孔板及耗材的转移

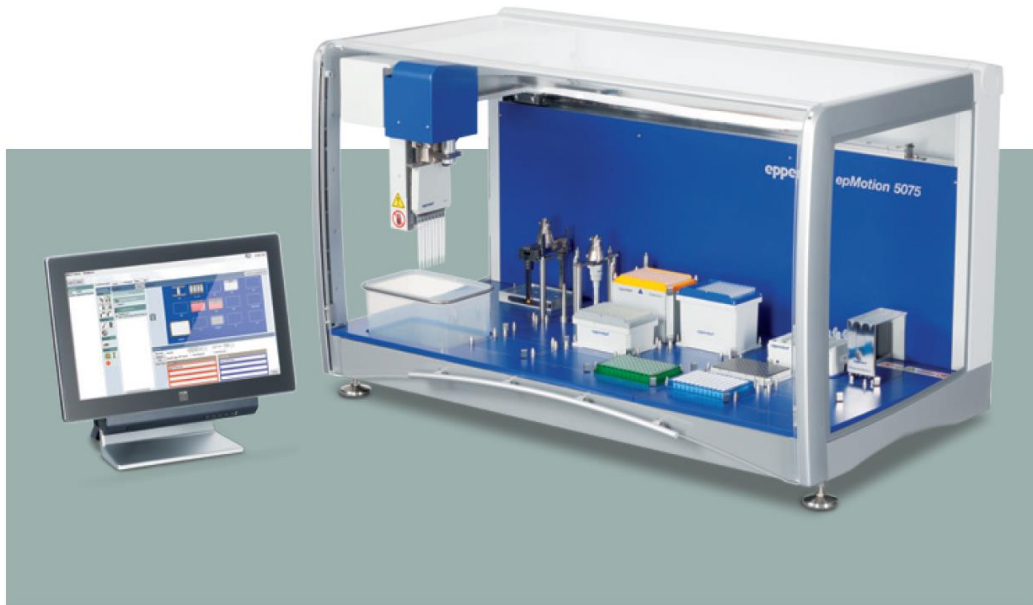
> 可升级 3 个温控位置 (5075vt 上为 2 个)

> 可升级成整合了振荡混匀功能的 5075vt，兼顾磁珠式核酸纯化



整合了加热混匀模块的 epMotion 5075vt

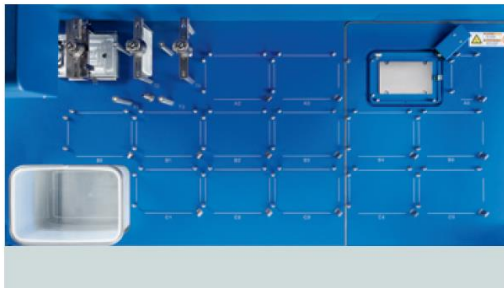




Eppendorf epMotion® 5075t

epMotion 5075t 整合了 ThermoMixer 模块，可以在同一位置上实现振荡混匀和温控功能。运行过程中，可以通过机械手将耗材转移至 ThermoMixer 上，满足实验过程中样品及试剂加热冷却以及混匀处理的需要。整个实验过程全部由软件进行控制，无需人工干预，在该模块工作时，其他板位上可同时进行移液工作。

- > 具备与 5075i 相同的基本性能
- > 整合了 2D Mix-Control 技术的 ThermoMixer 温控混匀模块
- > 温控范围：室温下 15 °C 至 95 °C
- > 自动设定耗材安全振荡速度，最大速度高达 2000 rpm
- > 15 个工作板位，14 个 SBS/ANSI 板位，外加一个特制的放置试剂槽支架的位置
- > 可升级至 2 个温控模块





Eppendorf epMotion® 5075m

epMotion 5075m 是 epMotion 全自动移液工作站家族中最灵活的一位成员，具备较多的工作板位及一个集混匀温控和磁力分离于一体的模块，因此它可以适用于实验室的各类应用。

> 具备与 5075t 相同的基本性能

> Eppendorf 3D-MagSep 技术，在同一个位置上可以完成磁力分离、混匀和温控功能

> 专用的 Eppendorf MagSep 系列磁珠式核酸纯化试剂盒，用于每轮 1-24 个样本的核酸提取

> 操作简便，配合专用 PrepRack 和 ReagentRack 管架，所有的实验准备工作仅是打开试剂的瓶盖

> 3 种 Prep 核酸提取软件助手，配合 Eppendorf MagSep 试剂盒可快速简便地实现核酸纯化

> 4 种 PCR 软件助手程序，将 PCR 体系构建的自动化变得更加便捷



灵活易用的触摸屏操控系统

epMotion 5070 与 5073 系列工作站配有 EasyCon 彩色触摸屏，适于进行简单便捷的移液操作过程自动化。它节省空间，主要定位于通量较小的 5070 和 5073 系列工作站。EasyCon 采用平板电脑式设计，触摸屏方便操作，也可外接鼠标键盘控制。预设的向导式软件助手，可以让您在短时间内完成全自动 PCR 体系构建、核酸纯化或常规移液等常见任务，同时还整合了灵活强大的 epBlue 软件，帮助您完成更加复杂繁琐的移液操作。

- > 触摸屏，同时支持鼠标控制
- > 预装软件助手
- > epBlue 软件编辑系统
- > 4 个 USB2.0 接口进行数据转移
- > 支持数据备份
- > CSV 和 XML 文件交换
- > 无须提供额外电源

Eppendorf MultiCon 将大型自动化工作站的操作变得更加简便，操作更加轻松安全。作为一款优质产品，MultiCon 采用更加安全可靠的工业电脑软件系统，每台标准化的 MultiCon 都经过多重的品质检验，最大程度地保障工作可靠性。配合 MultiCon 控制系统，epMotion 5075 的运行将达到最佳的性能，事半功倍。

- > 简洁的用户界面，大尺寸触摸屏，兼容鼠标与键盘控制
- > 允许通过直接连接以太网，实现远程操控 epMotion
- > 预装 epBlue 软件和软件助手
- > 可通过 USB 或 LAN 来实现 CSV 和 XML 文件交换
- > 基于数据库构建，更加安全可靠
- > 3D 模拟演示功能
- > 5 个 USB 接口和 2 个以太网端口
- > 满足 GAMP 5 规范要求
- > 可升级 epBlue ID 软件
- > 可升级 epBlue GxP 软件



引导式编程软件，界面友好

Eppendorf 创造性地提出软件助手的概念，将自动移液编程的用户友好度提高到一个新的层次。

在软件助手的帮助下，用户通过几个简单的步骤就可以完成复杂的编程。因此只需短时间的培训，就能够在 epMotion 上创建并运行程序。软件助手涵盖常见应用类型，包括 PCR 体系构建、核酸纯化和常规移液操作等。Eppendorf 还将不断推出新的软件助手以满足新的应用需求。

软件助手的操作界面十分直观，即使第一次使用自动化工作站的用户也能轻松操作。

- > 可通过桌面图标快速启动
- > Windows 式界面，逐步设定
- > 实验方法可自由编辑，应对不同需要
- > 实验程序可保存，便于下次调用运行
- > 3 种 Prep 核酸纯化助手
- > 4 种 PCR 助手
- > 7 种 LH 常规移液助手

4 种 PCR 助手，用于自动化 PCR 体系构建

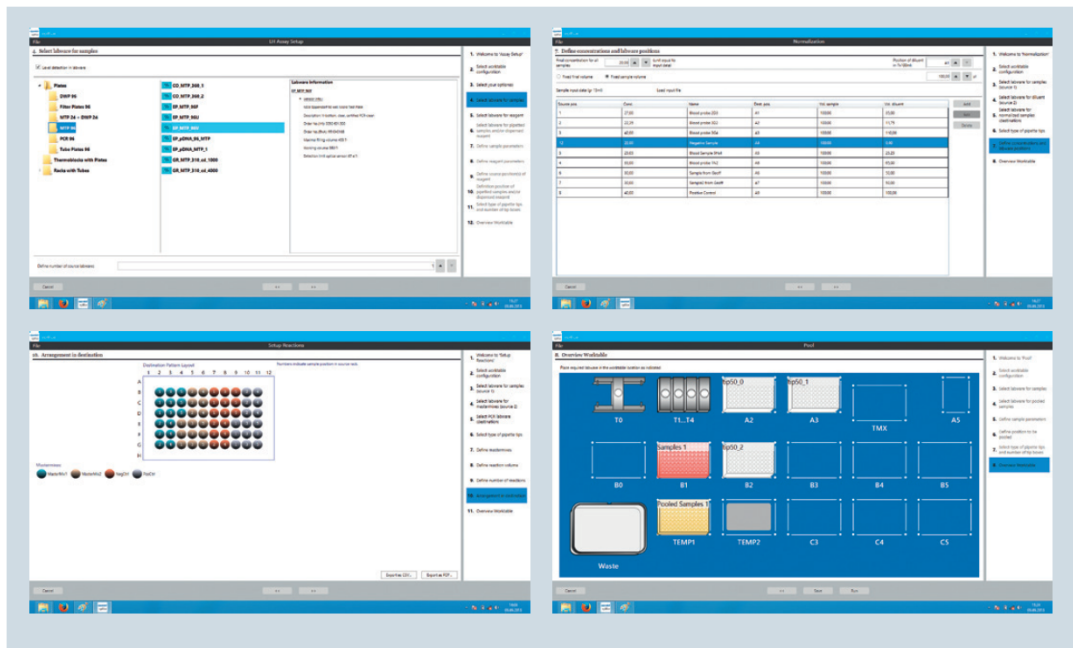
- > 预混液配置
- > 浓度均一化
- > 倍比稀释
- > 构建反应体系

3 种 Prep 核酸纯化助手

配合使用 MagSep 试剂盒在 M5073 或 5075m 上可以快速地开始自动核酸纯化。简单来说，将试剂瓶盖打开，选择样品数目、耗材类型及洗脱体积（25-200 μL 可选），然后按下“Start”键启动即可。

7 种 LH 常规移液助手，涵盖常规移液任务

- > 孔板间样品重排
- > 浓度均一化
- > 洗板
- > 实验反应构建
- > 随机挑选
- > 倍比稀释
- > 样品归集



精确度和准确度

epMotion 分液工具

基于 Eppendorf 经典的气体活塞式移液技术

- > Free-jet 非接触式移液，无需管路，无气泡，将交叉污染的可能性降到最低
- > 移液精度极佳，1 μL 移液 CV 低于 2%*
- > 移液范围：1–50 μL ；20–300 μL 和 40–1000 μL
- > 单道及 8 道分液工具可选
- > 可高温高压灭菌，维护简易
- > 定期校准提醒
- > 可提供符合 ISO 8655 的校准报告

*Eppendorf application note 168: »Evaluation of the Eppendorf epMotion® Pipetting Tools using the Artel MVS®.«



epT.I.P.S.® Motion 吸头

为 epMotion 专门设计的吸头。每支吸头的弯曲度都会在出厂前进行检测，以保证即使对 96 孔甚至 384 孔板进行移液，吸头亦能对准样品孔中央

- > 用不同颜色的托板标记不同量程的吸头
- > 非碳化原生 PP 材料，吸头及吸头盒都是可回收利用材料
- > 可选不同洁净级别吸头（带滤芯，无菌级等）
- > 所有带滤芯吸头均满足 PCR 洁净级要求
- > 经济的预装板吸头可选

吸头重复使用

全新 epMotion 工作站支持吸头重复使用，特别适用于核酸纯化过程中多次洗涤去除杂质的步骤。使用这一功能时，建议使用专门设计的 SafeRack 吸头盒

- > 吸头间独立的间隔，保证吸头之间不会交叉
- > 提供 50 和 1000 μL 两种规格，标准级和 PCR 洁净级可选





内置丰富的耗材数据库，灵活支持各种品牌耗材

epMotion 工作站一直以其灵活性及开放性应用于自动移液和核酸纯化。其灵活性的一个重要方面是能够兼容不同厂家不同规格的耗材，以满足更多用户的应用。epMotion 耗材数据库现有超过 1200 种耗材数据，能够支持不同厂家的品牌的微量离心管、孔板、容器以及适配器等，而且数据库仍在不断增长。

Vendor

Type

Format

Please select a vendor, a format or/and a type and press "Search" to show Products! Combinations are also possible.

epMotion VIP 客户的耗材搜索下载页面

> www.eppendorf.com/automation

全面周到的服务 — 为您一路护航

保障精确性和可靠性

epMotion 及其移液工具都是非常精密的，因此需要进行定期维护以确保精确性，保证用户的实验能够正常进行。对移液工具的定期校准将保证系统的准确性、精确性以及可靠性。

我们为您提供多种方案，帮助您确保 epMotion 在使用期限内维持最佳的性能。您的机器将由我们技术出众的服务工程师进行调整及维修，以确保设备处于良好的工作状态。

规范的验证服务和应用培训

我们实施全球统一的 GxP 认证服务，符合 FDA 21 CFR Part 11, EU GMP Annex 11, GLP 以及 GAMP 5 的相关规定。我们提供 IQ/OQ 服务及相应的文件，协助你完成机器和软件的验证流程。此外，我们将为您的操作人员提供培训以及完善的系统认证。

服务包括：

- > 清洁、检查及系统维护
- > Eppendorf 原厂配件
- > 软件升级
- > 必要的设备调节
- > 设备功能性诊断检测
- > 符合 EN ISO 8655 标准的分液工具校准
- > 校正光学探测器、机器臂、温控模块及真空模块
- > OQ 操作资质认证 > 全套认证文档 > 延保服务
- > 更多信息请咨询技术人员